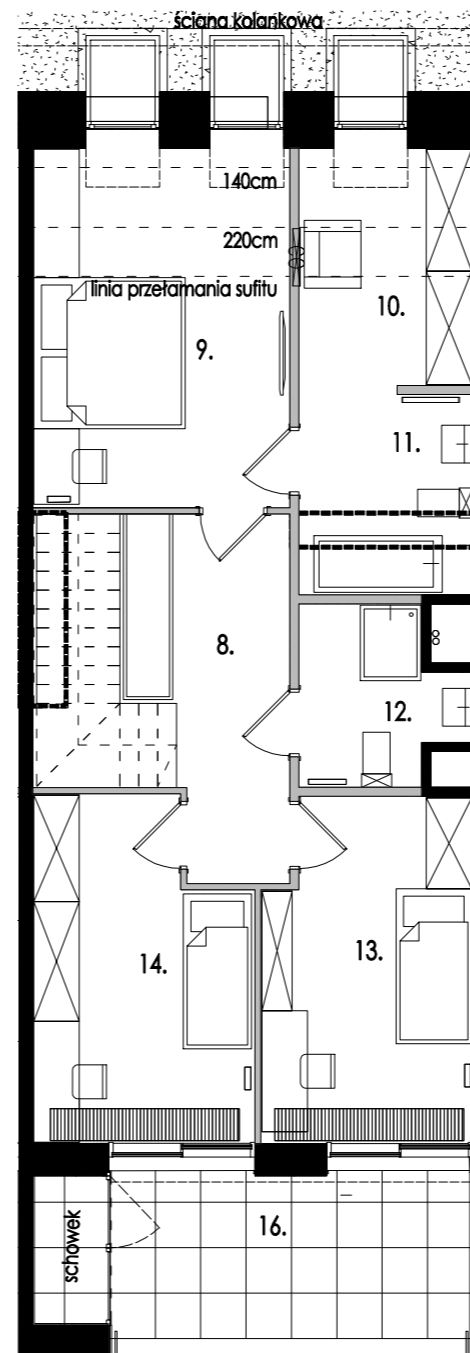
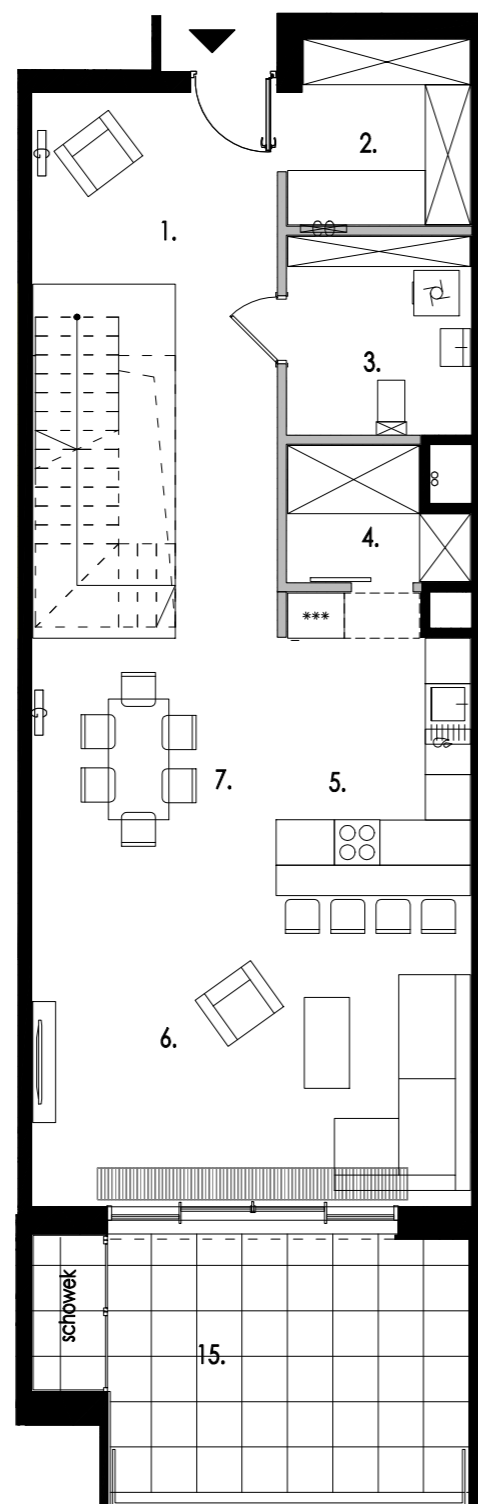
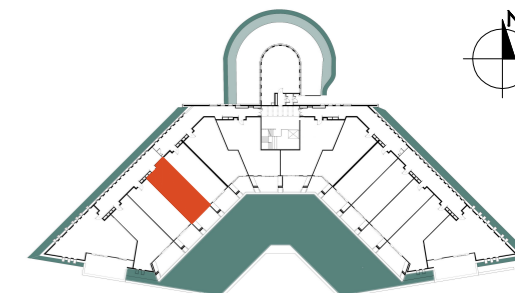


APARTAMENT DWUPOZIOMOWY

144,82 m² (pow. użytkowa)
149,88 m² (pow. użytkowa bez ścianek)

Lokalizacja w budynku: piętro 1 i 2
4 POKOJE + ANEKS KUCH. + JADALNIA



ZESTAWIENIE POWIERZCHNI POM. [m²]
POZIOM 1 (83,70 m²) POZIOM 2 (61,12 m²)

1. Hol	22,72	8. Korytarz	7,03
2. Gard.	5,95	9. Sypialnia	13,78
3. łazienka	6,33	10. Gard.	5,80
4. P. pomoc.	3,75	11. łazienka	5,94
5. Kuchnia	9,79	12. łazienka	4,43
6. Salon	23,73	13. Sypialnia	12,03
7. Jadalnia	11,43	14. Sypialnia	12,11
15. Taras	18,92	16. Taras	13,13

Powierzchnia użytkowa bez ścianek działowych:

Pow. użytk. poziom 1	85,52 m ²
Pow. użytk. poziom 2	64,36 m ²

Wysokość poziomu 1 2,97 m
Wysokość poziomu 2 2,88 m
(wysokości podane od poziomu zakładanej posadzki wykończonej do tynku)

- wejście do mieszkania
- ściany konstrukcyjne/ nierozbieralne
- ściany działowe/rozbieralne
- 140cm - wysokość w pomieszczeniu
220cm
- świetliki
- grzejnik ścienny
- grzejnik podłogowy
- skrzynka inst.

0 1m 2m 3m 4m 5m

piętro 2
piętro 1
parter



Powierzchnia użytkowa lokalu jest określona na podstawie Rozporządzenia Ministra Rozwoju z dnia 11 września 2020r. w sprawie szczegółowego zakresu i formy projektu budowlanego (Dz. U. 2020 poz. 1609) zgodnie z zasadami zawartymi w Polskiej Normie PN-ISO 9836:2015-12, tj. powierzchnia użytkowa lokalu obliczana jest w metrach kwadratowych z dokładnością do dwóch miejsc po przecinku, dla wymiarów lokalu w stanie wykończonym na poziomie podłogi, nie licząc listew przypodłogowych, progów itp. Do powierzchni użytkowej lokalu nie wlicza się powierzchni ścianek działowych. Mogą wystąpić niewielkie różnice wymiarów i usytuowania elementów powstałe w trakcie realizacji prac budowlanych. Przedstawiona aranżacja lokalu wykonana jest wyłącznie na potrzeby jego prezentacji w formie wykończeniowej i umeblowanej i nie stanowi przedmiotu zobowiązania Sprzedającego. W lokalu należy zachować aneks kuchenny i minimum jedną łazienkę.