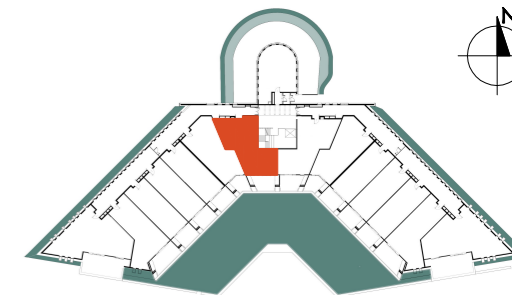


APARTAMENT DWUPOZIOMOWY

241,67 m² (pow.użytkowa)
250,87 m² (pow.użytkowa bez ścianek)

Lokalizacja w budynku: piętro 1 i 2
5 POKOI + ANEKS KUCH. + JADALNIA
ŁAZIENKA ZIMOWY



ZESTAWIENIE POWIERZCHNI POM. [m²]
POZIOM 1 (111,55 m²) POZIOM 2 (130,12 m²)

1. Hol	5,14	10. Korytarz	16,35
2. Gard.	6,62	11. Sypialnia	24,12
3. P. pomoc.	4,79	12. Łazienka	7,14
4. Kuchnia	14,13	13. Sypialnia	17,49
5. Salon	26,84	14. Łazienka	13,78
6. Jadalnia	23,28	15. Gard.	5,18
7. Korytarz	20,31	16. Ogr. zim.	13,38
8. Łazienka	6,14	17. Sypialnia	20,64
9. Pralnia	4,30	18. Gabinet	12,04
19. Taras	21,62	20. Taras	18,96

Powierzchnia użytkowa bez ścianek działowych:

Pow. użytk. poziom 1	114,09 m ²
Pow. użytk. poziom 2	136,78 m ²

Wysokość poziomu 1 2,97 m
Wysokość poziomu 2 2,88 m
(wysokości podane od poziomu zakładanej posadzki wykończonej do tynku)



piętro 2
piętro 1
parter



Powierzchnia użytkowa lokalu jest określona na podstawie Rozporządzenia Ministra Rozwoju z dnia 11 września 2020r. w sprawie szczegółowego zakresu i formy projektu budowlanego (Dz. U. 2020 poz. 1609) zgodnie z zasadami zawartymi w Polskiej Normie PN-ISO 9836:2015-12, tj. powierzchnia użytkowa lokalu obliczana jest w metrach kwadratowych z dokładnością do dwóch miejsc po przecinku, dla wymiarów lokalu w stanie wykończonym na poziomie podłogi, nie licząc listew przypodłogowych, progów itp. Do powierzchni użytkowej lokalu nie wlicza się powierzchni ścianek działowych. Mogą wystąpić niewielkie różnice wymiarów i usytuowania elementów powstałe w trakcie realizacji prac budowlanych. Przedstawiona aranżacja lokalu wykonana jest wyłącznie na potrzeby jego prezentacji w formie wykończeniowej i umeblowanej i nie stanowi przedmiotu zobowiązania Sprzedającego. W lokalu należy zachować aneks kuchenny i minimum jedną łazienkę.