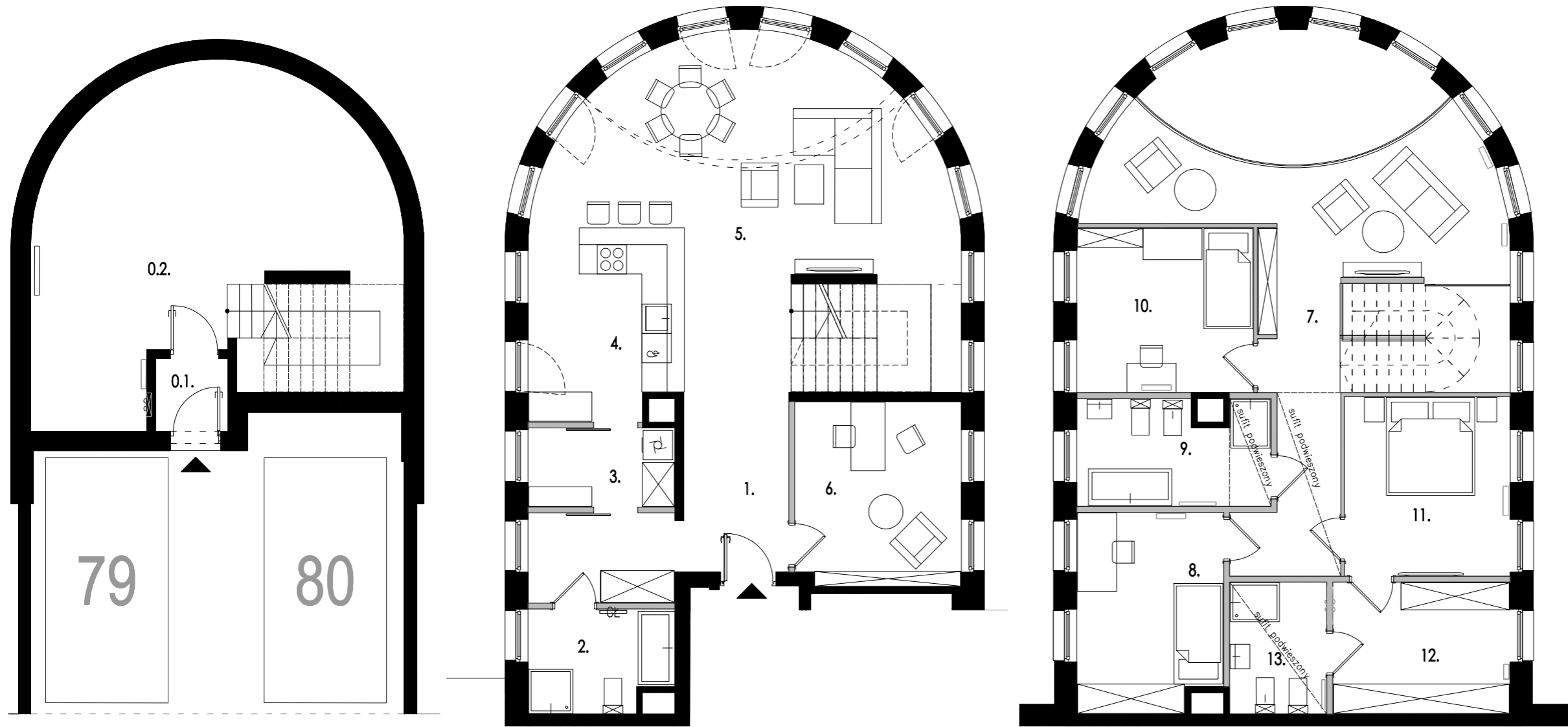
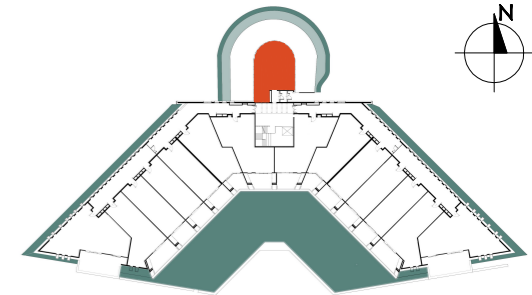


**APARTAMENT TRZYPOZIOMOWY**  
**223,36 m<sup>2</sup> (pow.użytkowa)**  
230,75 m<sup>2</sup> (pow.użytkowa bez ścianek)

Lokalizacja w budynku: parter, piętro 1 i 2  
5 POKOI + ANEKS KUCHENNY + 2 MP  
dostęp do apartamentu z poziomu garażu  
i 1 piętra



**ZESTAWIENIE POWIERZCHNI POM. [m<sup>2</sup>]**  
POZIOM 1 (87,99 m<sup>2</sup>) POZIOM 2 (88,29 m<sup>2</sup>)

1. Hol	13,33	7. Hol	29,59
2. Łazienka	5,84	8. Sypialnia	12,18
3. Spiżarnia	4,71	9. Gard.	9,58
4. Kuchnia	11,84	10. Łazienka	5,21
5. Salon	39,71	11. Sypialnia	11,71
6. Gabinet	12,56	12. Łazienka	8,06
		13. Sypialnia	11,96
14. Ogród	193,14		

POZIOM 0 (47,08 m<sup>2</sup>)

0.1. Przedsiónek	2,10
0.2. Cz. podziemna	44,98

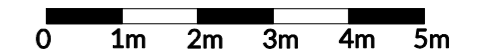
Powierzchnia użytkowa bez ścianek działowych

Pow. użytk. poziom 1	89,73 m <sup>2</sup>
Pow. użytk. poziom 2	93,05 m <sup>2</sup>
Pow. użytk. poziom 0	47,97 m <sup>2</sup>

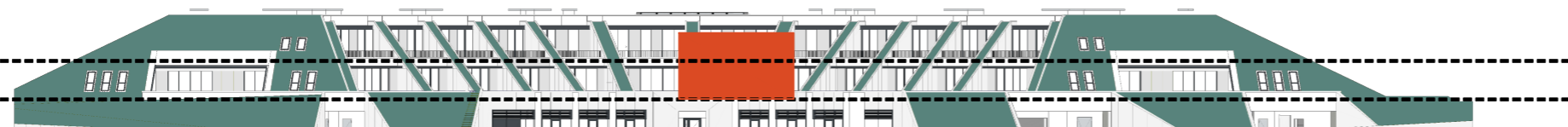
Wysokość poziomu 1	2,77 m
Wysokość poziomu 2	2,58 do 3,55 m
Wysokość poziomu 0	2,96 m

(wysokości podane od poziomu zakładanej posadzki wykończonej do tynku)

- wejście do mieszkania
- ściany konstrukcyjne/ nierozbieralne
- ściany działowe/rozbieralne
- 140cm wysokość w pomieszczeniu
- 220cm
- świetliki
- grzejnik ścienny
- grzejnik podłogowy
- skrzynka inst.



piętro 2  
piętro 1



Powierzchnia użytkowa lokalu jest określona na podstawie Rozporządzenia Ministra Rozwoju z dnia 11 września 2020r. w sprawie szczegółowego zakresu i formy projektu budowlanego (Dz. U. 2020 poz. 1609) zgodnie z zasadami zawartymi w Polskiej Normie PN-ISO 9836:2015-12, tj. powierzchnia użytkowa lokalu obliczana jest w metrach kwadratowych z dokładnością do dwóch miejsc po przecinku, dla wymiarów lokalu w stanie wykończonym na poziomie podłogi, nie licząc listew przypodłogowych, progów itp. Do powierzchni użytkowej lokalu nie wlicza się powierzchni ścianek działowych. Mogą wystąpić niewielkie różnice wymiarów i usytuowania elementów powstałe w trakcie realizacji prac budowlanych. Przedstawiona aranżacja lokalu wykonana jest wyłącznie na potrzeby jego prezentacji w formie wykończeniowej i umeblowanej i nie stanowi przedmiotu zobowiązania Sprzedającego. W lokalu należy zachować aneks kuchenny i minimum jedną łazienkę.

**Poziom 1 posiada ogrzewanie podłogowe we wszystkich pomieszczeniach**